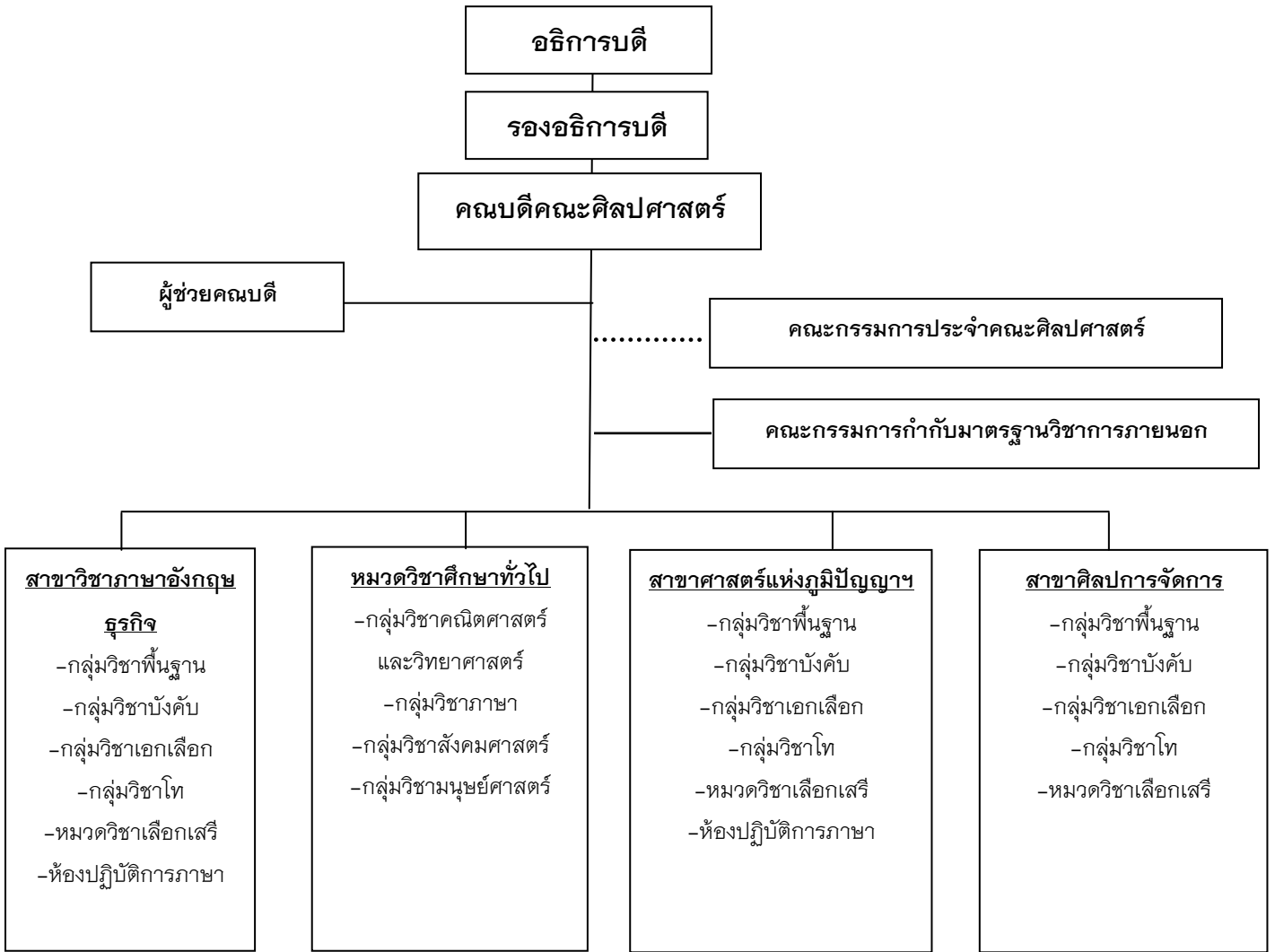


❖ โครงสร้างองค์กรและโครงสร้างการบริหาร

แสดงผังโครงสร้างองค์กร



รายชื่อผู้บริหารคณะศิลปศาสตร์

- | | |
|---------------------------------|---|
| 1. อาจารย์ฉัฐติมา พรหมทอง | คณบดี และหัวหน้าสาขาหมวดศึกษาทั่วไป |
| 2. อาจารย์ลิขสิทธิ์ สุวรรณไตรย์ | รักษาการหัวหน้า สาขาภาษาอังกฤษธุรกิจ |
| 3. อาจารย์ พรเพ็ญ กาญจนนีย | หัวหน้าสาขาศาสตร์แห่งภูมิปัญญาสร้างสรรค์ฯ |
| 4. อ.วรรณชนพล หิรัญบุรณะ | หัวหน้าสาขาศิลปการจัดการ |

รายชื่อคณะกรรมการวิชาการคณะศิลปศาสตร์

- | | |
|-------------------------------------|---------------------|
| 1 อาจารย์ฉัฐติมา พรหมทอง | ประธานกรรมการ |
| 2. ร.ท. หญิงกมลธิดา ทังสุขบุตร ร.น. | กรรมการ |
| 3. อาจารย์ พรเพ็ญ กาญจนนีย | กรรมการ |
| 4 . อาจารย์ลิขสิทธิ์ สุวรรณไตรย์ | กรรมการและเลขานุการ |